



Het nieuwe GLB, vanaf 2023

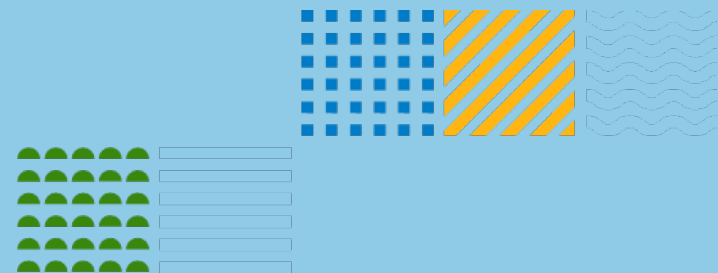
Uitleg GLB, conditionaliteiten, basispremie en eco-regeling





De bedoeling van het GLB

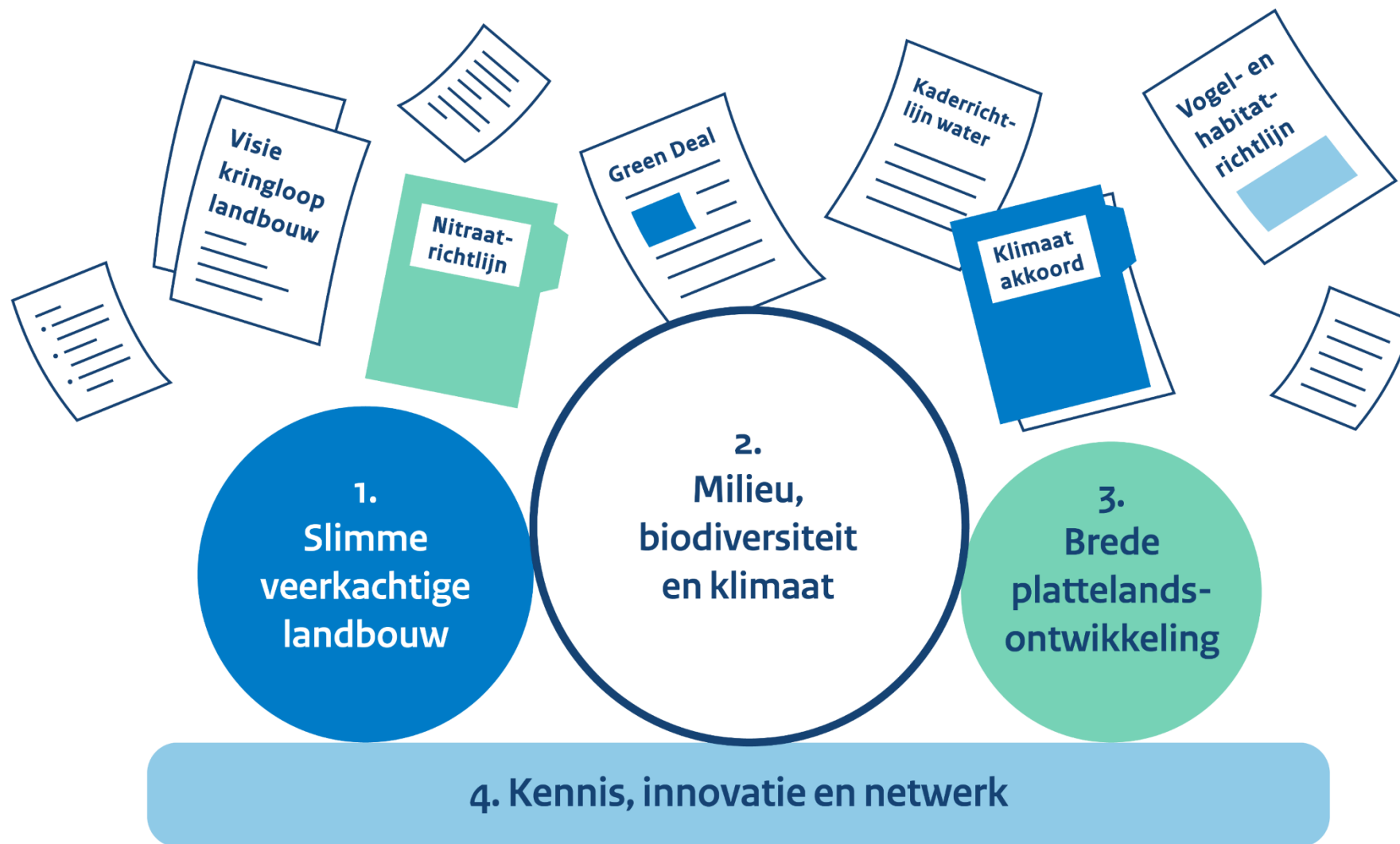
NSP



Nieuwe perspectieven op het GLB door de jaren heen



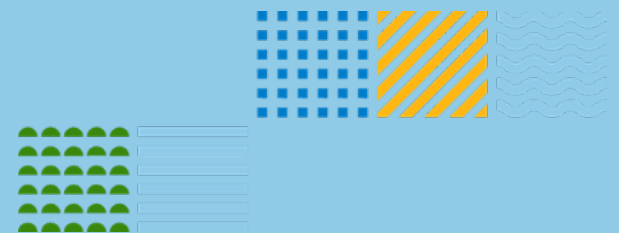
Veel uitdagingen, samenhang in doelen



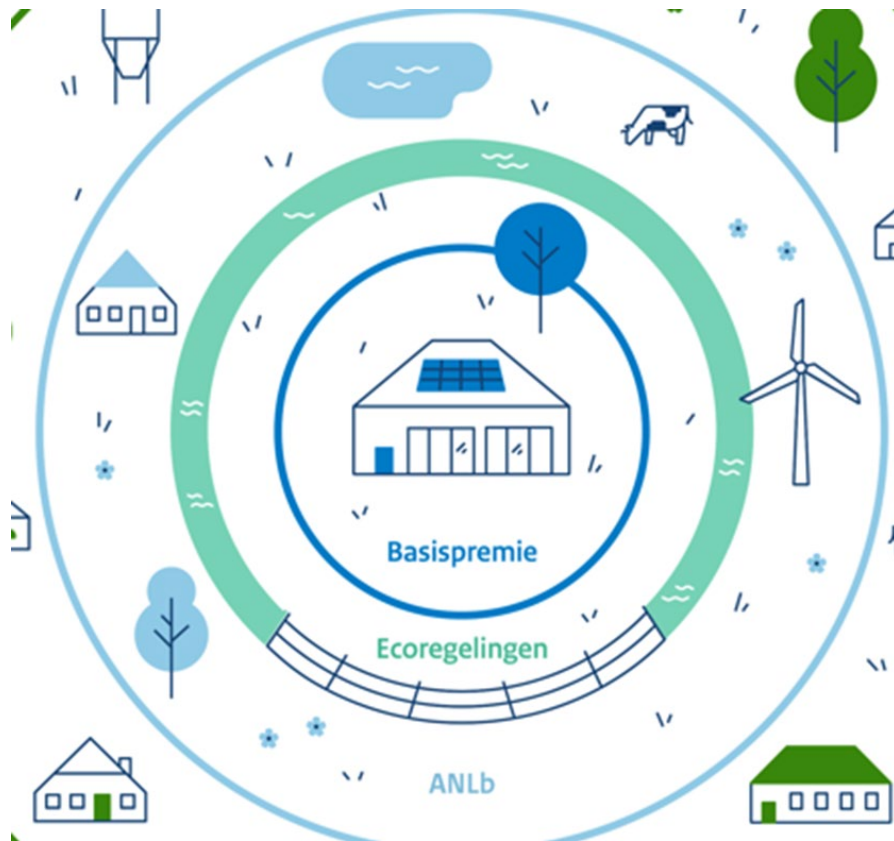


Wat verandert er in de praktijk?

RVO



Grondgebonden GLB: de belangrijkste regelingen



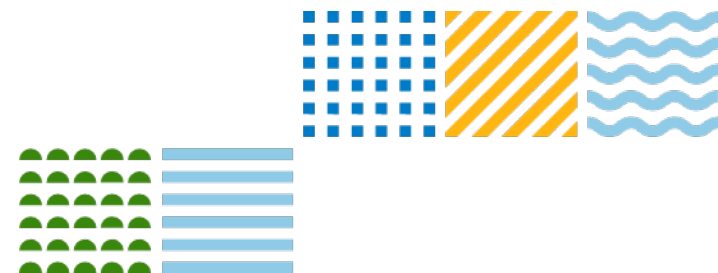
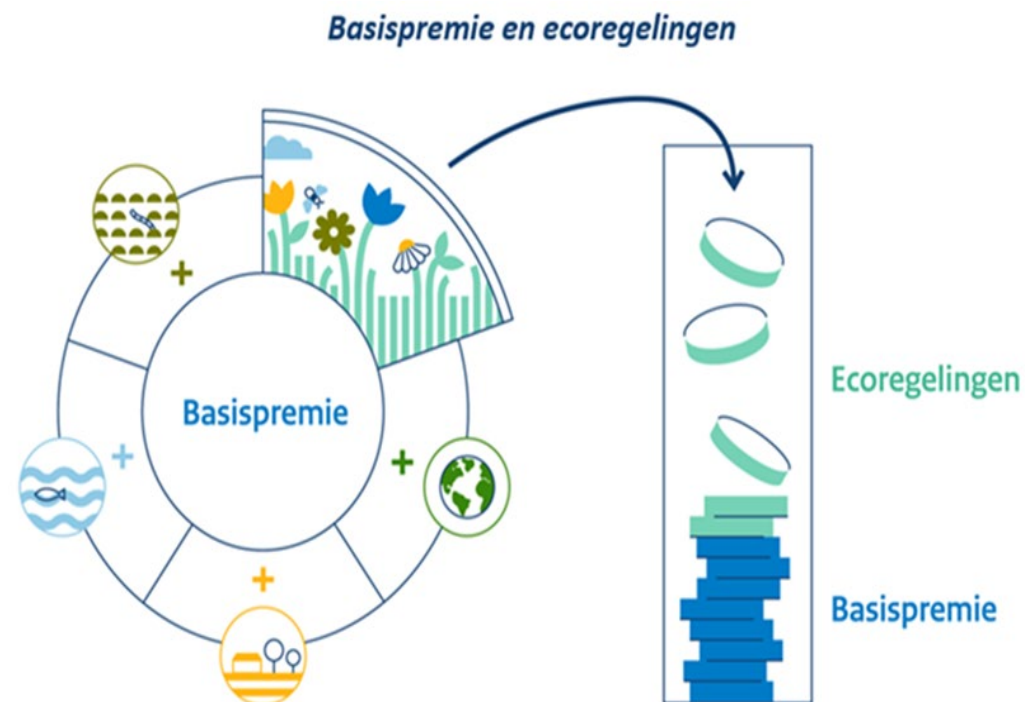
- Basisinkomenssteun voor duurzaamheid: hectarebetaling voor landbouwgrond
- Eco-regeling: hectarebetaling voor extra activiteiten
- Agrarisch natuur en landschapsbeheer: betaling voor extra activiteiten



Belangrijkste aandachtspunten

- De basisbetaling zal worden uitbetaald voor alle landbouwgrond, **inclusief landschapselementen**, zoals sloten en houtopstanden.
- Randvoorwaarde wordt uitgebreid en heet nu conditionaliteit(en)

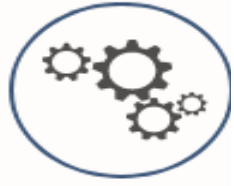
Betaling	Bedragen
Basisregeling	220 euro
Eco-regeling	60 – 200 euro
Extra betaling	54 euro per hectare (1 ^e 40 hectare)



Subsidieaanvraag 2023



Rijksdienst voor Ondernemend
Nederland



1 maart-15 mei

In deze periode doet u uw deelnamemelding en geeft u uw bouwplan door



15 MEI

In de Gecombineerde Opgave bevestigt u uiterlijk 15 mei de geregistreerde gegevens bij RVO



30 NOVEMBER

Uiterlijk 30 november dient u uw aanvraag definitief in

DECEMBER

Uiterlijk december ontvangt u uw definitieve beschikking en betaling



TIJDSLIJN SUBSIDIEAANVRAAG



Basisinkomenssteun

Voor duurzaamheid



Voorwaarden

- Actieve landbouwer
- Subsidiabele grond
- Conditionaliteiten



Actieve landbouwer

- Registratie KvK
 - Hoofdfunctie landbouw
 - Nevenfunctie landbouw, met accountsverklaring
 - Geen landbouw, vorig jaar minder dan €5000
- **Peildatum 15 mei**



Subsidiabele grond



Landbouwgrond

- Overwegend gebruiken voor landbouwactiviteiten
- Ter beschikking staat van u (15 mei peildatum)
- Minimumactiviteit : bijvoorbeeld jaarlijks maaien

• Landschapselement

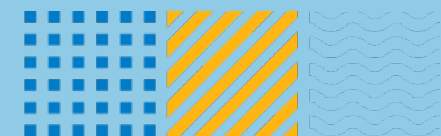
- Aangrenzend aan landbouwgrond liggen (5m, aangrenzend, lange zijde)
- Ter beschikking staat van u (15 mei peildatum)





Conditionaliteiten

Wat is het en waar moet ik aan voldoen?

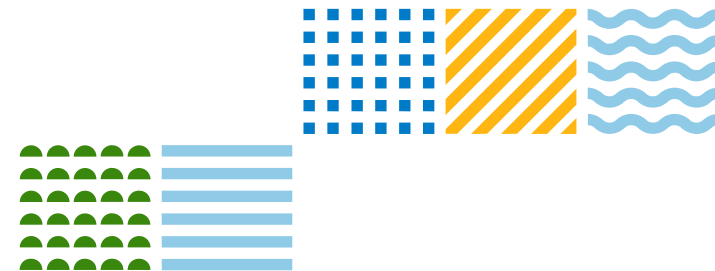


Wat zijn conditionaliteiten?



Conditionaliteiten bestaan uit 'uit regelgeving voortvloeiende beheerseisen' (RBE) en 'Goede landbouw en milieucondities' (GLMC)

Conditionaliteiten zijn basisvoorwaarden om in aanmerking te komen voor een GLB-subsidie.



RBE's en GLMC's



Nr.	Korte beschrijving	Nr.	Goede landbouw en milieuecondities
RBE 1	Kaderrichtlijn water	GLMC 1	Oppervlakte blijvend grasland gelijk houden
RBE 2	Nitraatrichtlijn	GLMC 2	Veenweiden en wetlands beschermen
RBE 3	Vogelrichtlijn	GLMC 3	Stoppels niet verbranden
RBE 4	Habitatrichtlijn	GLMC 4	Bufferstroken langs waterlopen
RBE 5	Diervoeding en levensmiddelen	GLMC 5	Erosie tegengaan
RBE 6	Hormonen en beta-agonisten	GLMC 6	Bodem minimaal bedekken
RBE 7	Gewasbeschermingsmiddelen	GLMC 7	Gewassen op bouwland roteren
RBE 8	Duurzaam gebruik pesticiden	GLMC 8	4% van uw bouwland niet-productief laten; instandhouding LE; snoeiverbod in broedperiode
RBE 9	Bescherming kalveren	GLMC 9	Ecologisch kwetsbaar blijvend grasland beschermen
RBE 10	Bescherming varkens	GLMC 10	Bufferstroken langs droge sloten
RBE 11	Bescherming landbouwhuisdieren		



GLMC 4/10: Bufferstroken



Norm:

- Geen meststoffen en geen gewasbescherming in de bufferstrook
- Bufferstrook wordt gemeten vanaf insteek (tenzij flauw talud)

Wat mag op de bufferstrook? Maaien en beweiden toegestaan:

- Tenzij bufferstrook ingezet voor GLMC8a (4% niet productief)
- Uitzondering geldt voor kruidenrijke strook; maaien en afvoeren is dan beheer i.p.v. productie



GLMC 4/10: Bufferstrook langs (droge) sloot



Bufferstroken, minimale breedte langs verschillende waterlopen/sloten	ecologische kwetsbare waterloop	Waterloop KRW breedte >10 meter	Waterloop KRW breedte < 10 meter	Overige waterlopen	Droge sloot (droog van 1 april tot 1 oktober)
Hoofdregel	5 meter	5 meter	5 meter	3 meter	1 meter
Totale oppervlakte bufferstroken > 4% van het betreffende referentieperceel, 1e toets	5 meter	3 meter	3 meter	1 meter	1 meter
Totale oppervlakte bufferstroken > 4% van het betreffende referentieperceel, 2e toets	5 meter	3 meter	1 meter	0,5 meter	1 meter



Rijksoverheid

Vragenronde

Vragen? Stel ze gerust!



GLMC 6: Minimale bodembedekking zomerperiode

Bestaande norm

Verbod op zwarte braak

- Groenbemester inzaaien
- 31 mei-31 augustus
- Voorgeschreven soorten en mengsels
- Ruige stalmest of gewasresten mag als alternatief voor de groenbemester

Deels vrijstelling ANLb

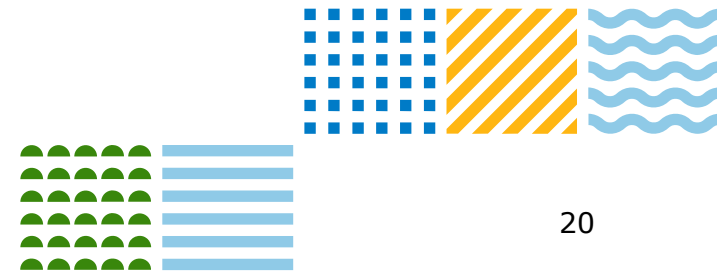
Uitzondering voor inundatie (opzettelijk onder water zetten)



GLMC 6: minimale bodembedekking winterperiode

Doel: Nationaal moet 80% van het bouwland en 85% van het landbouwareaal bedekt zijn in de winter

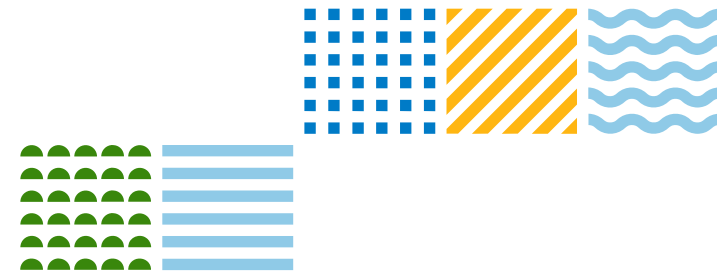
- **Lichte klei:** Tussen 1 augustus en 30 november bedekt u minimaal 8 weken 80% van uw bouwland.
Zware klei: Tussen 1 augustus en 1 november bedekt u minimaal 6 weken 80% van uw bouwland. Dat doet u met gewassen of gewasresten.
- Vanaf 16 september tot 1 februari is het **niet** toegestaan grasland of blijvende teelten te vernietigen.
(Uitzonderingen als bijv. na het vernietigen bloembollen worden geteeld of landschapselementen worden aangelegd)



GLMC 6: Minimale bodembedekking winterperiode



- Van **1 oktober tot 1 februari** is het verplicht om een vanggewas te telen op zand, löss en veen. Het gaat hierbij om teelten op bouwland anders dan gras.
Er zijn uitzonderingen, bijvoorbeeld als u al een gewas in de herfst heeft gezaaid of geplant.
- Het is verplicht om na mais op zand en löss een vanggewas te telen **tot 1 februari**. Vanaf 2024 is dit ook verplicht voor aangewezen klei en veengronden.





Rijksoverheid

Vragenronde

Vragen? Stel ze gerust!



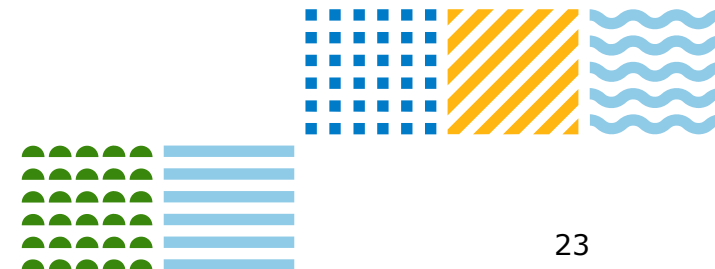
GLMC 7: Gewasrotatie



Vanaf 2023:

- Teelt u op minimaal 1/3 van uw bouwland elk jaar een ander gewas als hoofdteelt (andere gewascode). Of teelt u een of meer volgteelten na de hoofdteelt;
- Teelt u op uw percelen eens per 4 jaar een ander gewas als hoofdteelt;
- Verplicht om op zand- en lössgrond eens per 4 jaar een rustgewas als hoofdteelt te telen. Vanaf 2027 wordt dat eens per 3 jaar (Ander gewas = andere gewascode)
- Een volgteelt na de hoofdteelt in hetzelfde jaar zien we ook als gewasrotatie. Voor volgteelt kiest u een andere gewassoort, dat is niet hetzelfde als een gewascode.

Vrijstelling voor 2023: geen rotatieplicht

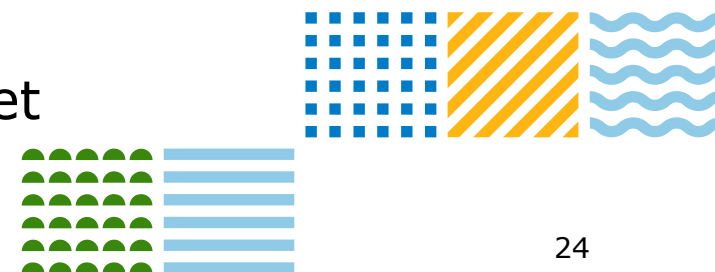


GLMC 7: Vrijstellingen

Gebruikt u een perceel voor braak, natte teelt, meerjarige gewassen, grassen en kruidachtige voedergewassen? Dan hoeft u uw gewassen op dit perceel niet te roteren.

Vrijstellingen als:

- u meer dan 75% van uw totale bouwland gebruikt voor bijvoorbeeld grassen, kruidachtige voedergewassen, braak en/of vlinderbloemige gewassen;
- u meer dan 75% van al uw landbouwgrond gebruikt voor blijvend grasland, grassen, kruidachtige voedergewassen of natte teelt;
- u biologische boer bent (met certificatie en niet in omschakeling);
- u meedoet met het ANLb en bovenstaande voorwaarden niet aansluiten.

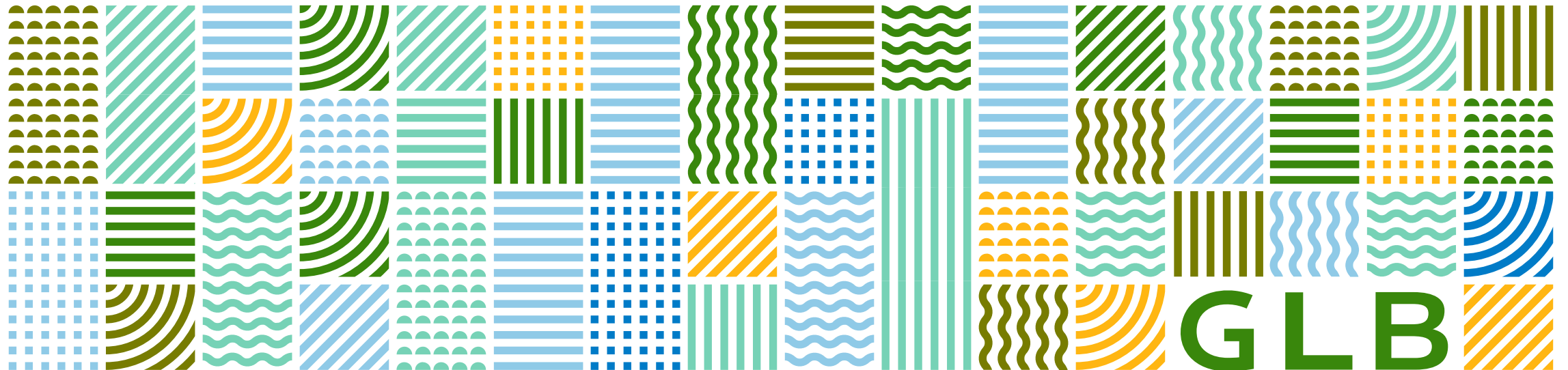




Rijksoverheid

Vragenronde

Vragen? Stel ze gerust!





GLMC 8: 4% niet productieve grond

Minimum aandeel van niet-productieve oppervlakte of landschapselementen op bouwland (inclusief braakliggende grond) van 4%.

4 % niet productieve grond invullen met:

- Landschapselementen op of langs bouwland (onder andere sloten, houtwallen, etc)
Landschapselementen tellen extra mee – weegfactor
- Bufferstroken langs bouwland
- Akkerranden en groene braak

Uitzonderingen:

- Als 75% van de subsidiabele oppervlakte bestaat uit grasland
 - Als 75% van het bouwland bestaat uit gras, vlinderbloemigen, of braak ligt
 - Biologisch bedrijf met maximaal 10 hectare bouwland
-
- **Vrijstelling 2023: maximaal 96% mais/soja/kortlopend hakhout**
 - **ANLb/Eco-regeling = geen vrijstelling**



Rijksoverheid

Vragenronde

Vragen? Stel ze gerust!





ANLb

Grondgebonden interventies voor plattelandontwikkeling

Verbreding en uitbreiding van de ANLb



Huidig:

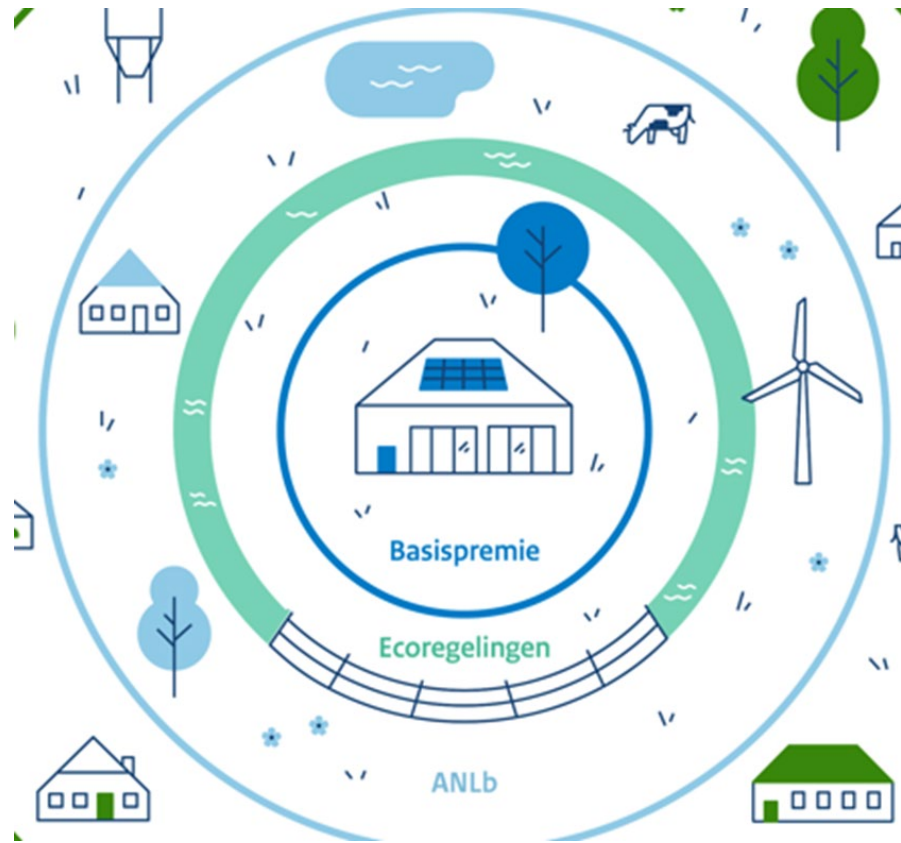
- Gebiedsgericht
- Provincies wijzen gebieden aan
- 40 bestaande, landsdekkende collectieven
- Huidige focus op biodiversiteit, afhankelijk van boerenland
- Positieve evaluatie over werking

Nieuw:

- Verbreden doelen: klimaat en water
- Uitbreiden gebieden
- Groei van ruim 100.000 ha naar 130.000 ha
- Aansluiting met het Aanvalsplan Grutto, en daarmee versterken van de inzet op weide- en akkervogels.
- Het geleidelijk verhogen van het beschikbare budget.



Grondgebonden GLB: tot slot



Geen dubbele financiering;

een activiteit die zowel binnen de Ecoregeling als de ANLb mogelijk is, wordt maar één keer uitbetaald

- Geen vergoeding wettelijke verplichtingen
de vergoeding voor de Ecoregeling en de ANLb wordt berekend op de extra activiteiten





Rijksoverheid

Vragenronde

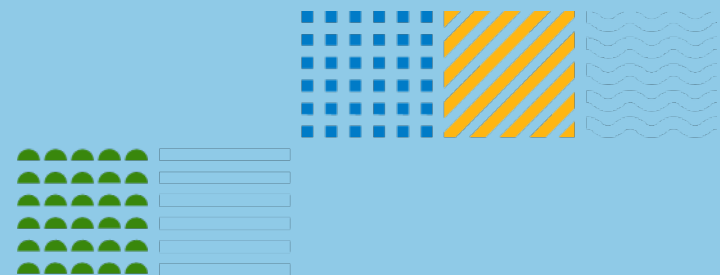
Vragen? Stel ze gerust!





Eco-regeling

De stap naar verdere verduurzaming van de Landbouw



Regio's

Regio's maken het mogelijk om rekening te houden met gebiedsgericht beleid.

Vooralsnog voor onderscheid naar:

- Verschillen in inspanning eco activiteiten (gerealiseerde waarden)
- Verschillen in gebiedsopgave (benodigde punten op ecodoelen)



Regiogroep 1	Regiogroep 2
Veenkoloniën	Bouwhoek, Hogeland en Oldambt
Oostelijke Beekdalen en Ontginningen	Noordelijk Weidegebied
Zuidelijke Beekdalen en Ontginningen	Flevopolders
	Westelijk Holland
	Zuidwestelijke Delta en Rivieren

Stap 1: De instapeis, de schijf van vijf

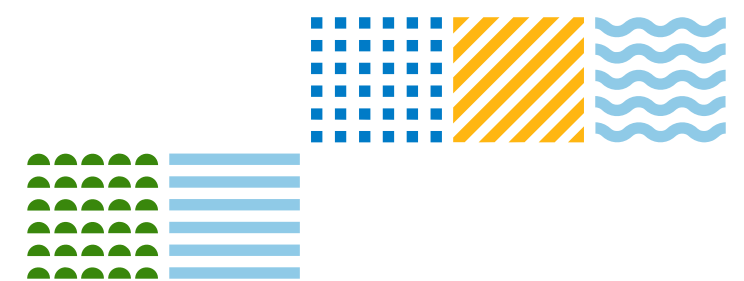
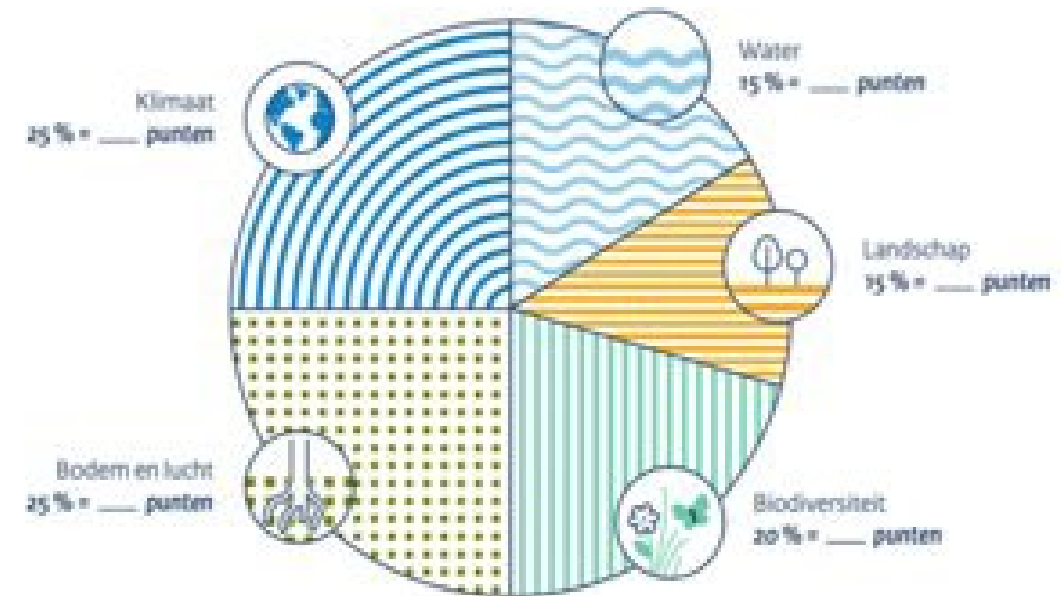


Eco-activiteiten dragen bij aan schoon water, schone lucht, een goede bodem, meer biodiversiteit, een mooi landschap en het klimaat.

Elke activiteit levert een aantal punten op en draagt bij aan een of meerdere doelen van de schijf van vijf.

Gemiddeld moeten ten minste 5 punten per hectare worden gehaald met een evenwichtige verdeling over de doelen van de schijf van vijf om mee te kunnen doen met de ecoregeling.

Uw schijf van vijf

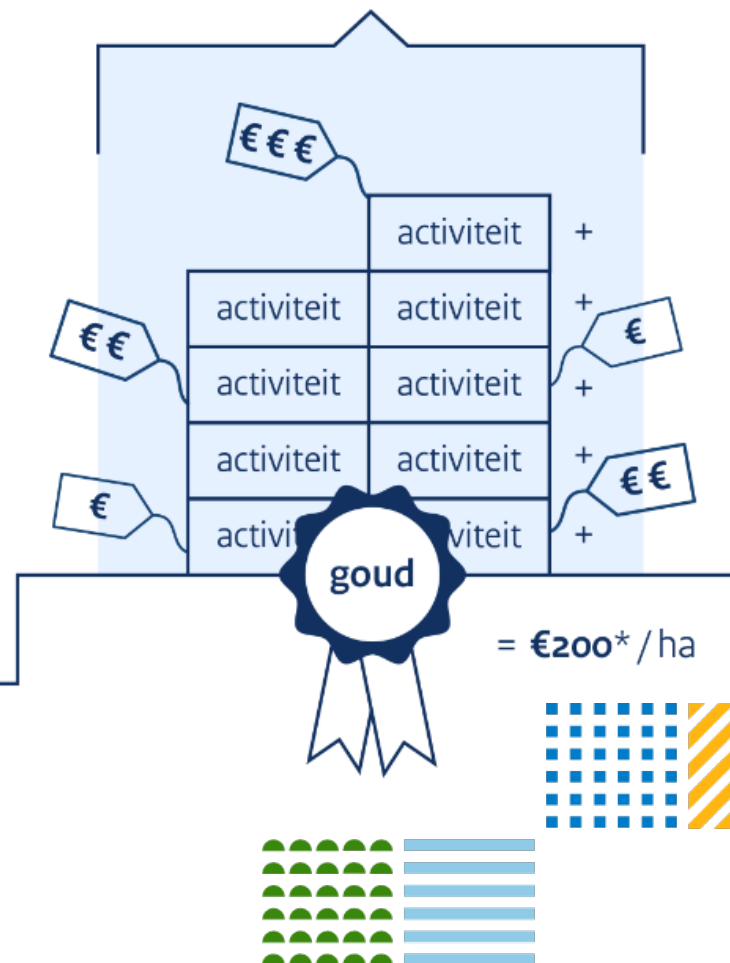
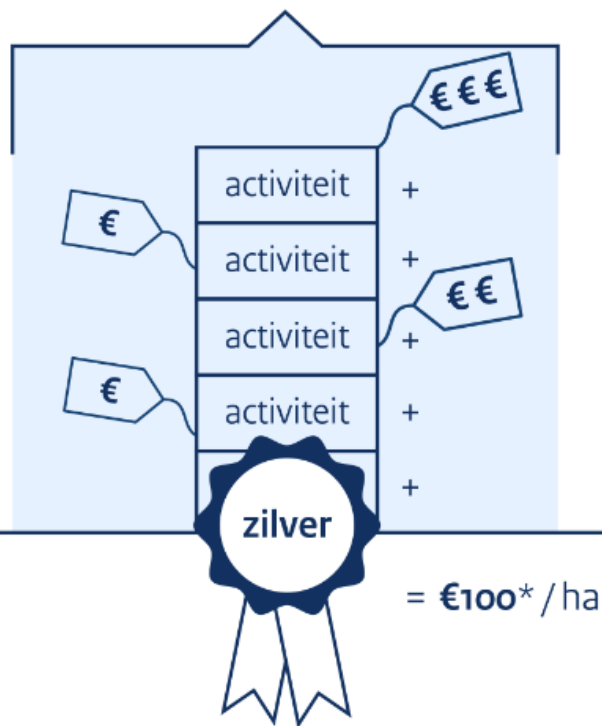
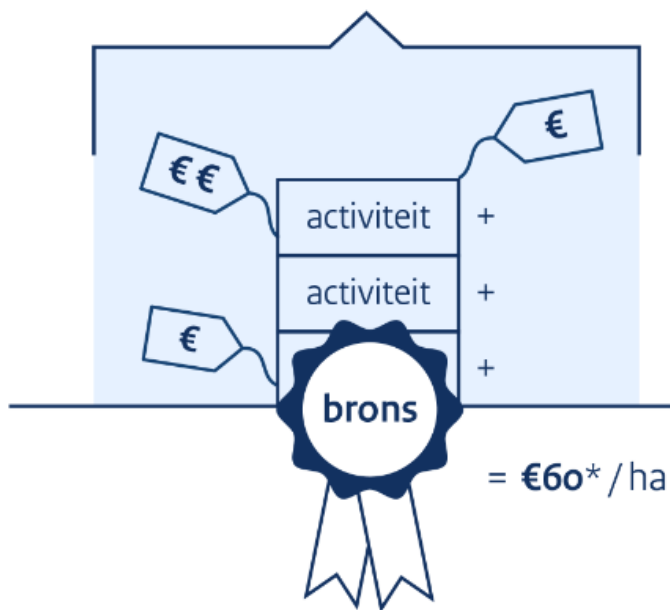


Stap 2: Kies voor bronzen, zilveren of gouden eco-premie.

Benodigde drempelwaarde voor goud =
aantal ha x €200* = € _____

Benodigde drempelwaarde voor zilver =
aantal ha x €100* = € _____

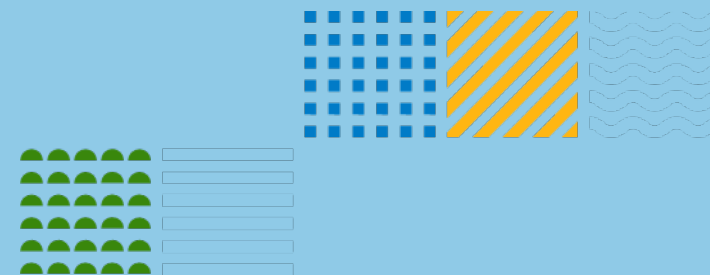
Benodigde drempelwaarde voor brons =
aantal ha x €60* = € _____



*Alle bedragen en punten zijn nog een concept



Eco-activiteiten 2023



Toelichting hoofdteelten (1)

Rustgewas

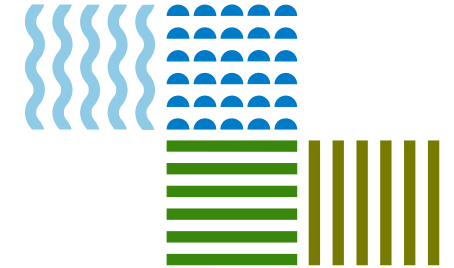
- Gewassenlijst (beperkter dan 7^e Actieprogramma)
- Eens per 3 jaar – vanaf 2026 wordt teruggekeken

Stikstofbindend gewas

- Gewassenlijst – vlinderbloemigen
- Mengsels van stikstofbinders zijn toegestaan (mengsels met niet-stikstofbinders zijn niet toegestaan)

Vezelgewas

- Gewassenlijst (hennep, vlas en miscanthus)



Rustgewassen en
vezelgewassen leveren
veel punten op de eco
doelen klimaat, bodem
en water

Stikstofbindende
gewassen hebben een
hoge waarde

Toelichting hoofdteelten (2)

Natte teelt

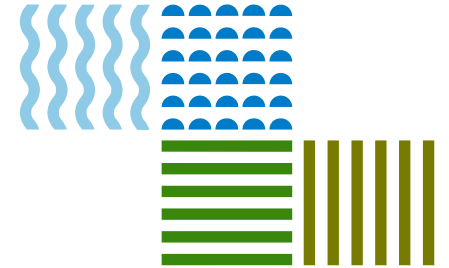
- Gewassenlijst
- Alleen toegestaan op landbouwgrond (referentie 2015 en 2023)

Meerjarige teelt

- Gewas wordt jaarlijks geoogst, en tussentijds niet gerooid of ondergewerkt
- Activiteit telt mee vanaf het tweede jaar
- Voor meerjarige teelten wordt teruggekeken naar de hoofdteelt 2022

Vroeg ras rooigewas (31 augustus)

- Gewassenlijst
- Gewas is geoogst voor 1 september
- Gewas en gewasresten zijn niet aanwezig op perceel



Voor vroeg rooien voor
1 september en voor 1
november gelden
andere gewassenlijsten

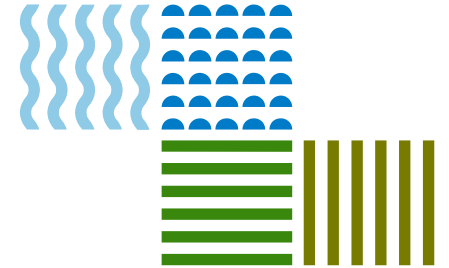
Toelichting hoofdteelten (3)

Vroeg ras rooigewas (31 oktober)

- Gewassenlijst
- Gewas is geoogst voor 1 november

Strokenteelt

- Tenminste 5 stroken (3 – 24 meter breed)
- 5 verschillende gewassen, waarvan tenminste 3 productief en 1 rustgewas
- Ook stroken met braak, bomen of fruit zijn toegestaan
- Stroken met blijvend grasland en sloten tellen niet mee



Strokenteelt in
bollenteelt of
boomteelt: een strook
rustgewas is verplicht

Toelichting hoofdteelten (4)

Grasklaver

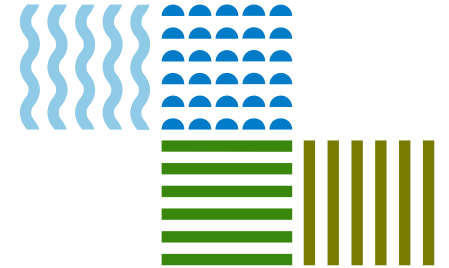
- Tenminste 25% is gras, 25% is klaver
- Mengsel is zichtbaar tussen 1 april en 1 juli
- Gras en klaver is gelijkmatig verdeeld over perceel

Kruidenrijk grasland

- Tenminste 25% gras en 25% kruiden
- Inzaaien of spontane opkomst
- Kruiden zijn zichtbaar tussen 1 april / 1 oktober
- Gras en kruiden zijn gelijkmatig verdeeld over perceel

Langjarig grasland

- Tenminste 5 jaar grasland (blijvend grasland)
- Niet scheuren of ploegen in 2023 (in 2024 en volgende jaren wordt ook teruggekeken naar 2023)
- Voor ecologisch kwetsbaar blijvend grasland alleen punten eco-doelen (geen waarde)



Grasklaver of grasland met kruiden kunnen ook worden ingezet als graslandranden.

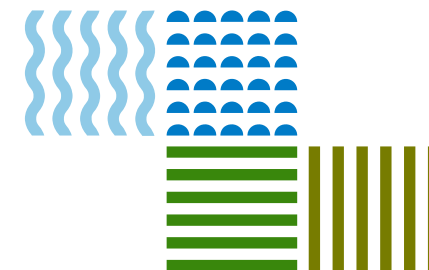
Bodemgewas: vanggewassen

Onderzaai vanggewas

- Inzaaien als onderzaai
- Vanggewas is zichtbaar aansluitend op oogst hoofdteelt
- Vanggewas blijft staan tot tenminste 1 december
- Gewasbescherming na oogst hoofdteelt niet toegestaan

Groenbedekking

- Vanggewas blijft staan tot tenminste 1 maart
- Vanggewas wordt mechanisch ondergewerkt voor hoofdteelt zonder doodspuiten of branden
- Gewasbescherming alleen pleksgewijs toegestaan
- Telt mee in het jaar van onderwerken



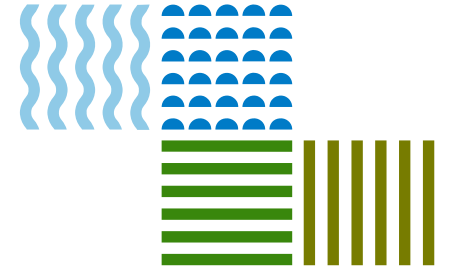
Niet alle vanggewassen zijn winterhard; niet de zaai, maar de aanwezigheid van het vanggewas is bepalend.

De ecoactiviteiten onder bodemgewas tellen niet mee op de verplichte bufferstrook

Teeltmaatregelen: biologische bestrijding

Biologische bestrijding

- Op contractbasis gebruik maken van de biologische bestrijding
- In 2023 van toepassing op steriele insecten techniek (uien en uiachtige gewassen)
- Factuur en betaalbewijs 5 jaar in administratie bewaren
- (eisen aan factuur)
- Niet van toepassing op verplichte bufferstroken



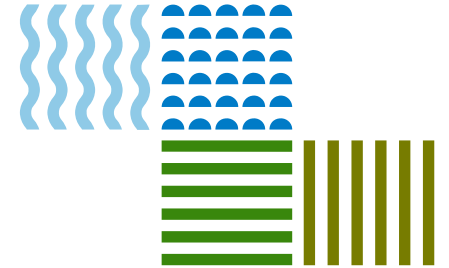
Veemaatregelen: Weidegang

Weidegang overdag

- Alle melkkoeien worden geweid van 1 mei tot 1 oktober
- De weidegang bedraagt tenminste 6 uur per dag
- De weidegang wordt vooraf vastgelegd in een weidekalender
- De activiteit weidegang telt mee voor alle percelen grasland muv de kruidenrijke / niet productieve bufferstrook

Weidegang dag en nacht

- Alle melkkoeien worden geweid van 1 mei tot 1 oktober
- De weidegang bedraagt tenminste 16 uur per dag
- De weidegang wordt vooraf vastgelegd in een weidekalender
- De activiteit weidegang telt mee voor alle percelen grasland muv kruidenrijke / niet productieve bufferstrook



De app's voor weidegang van Friesland Campina en van Z-net volstaan als weidekalender.

De activiteit weidegang kan samen gaan met graslandactiviteiten (grasklaver, grasland met kruiden en langjarig grasland)

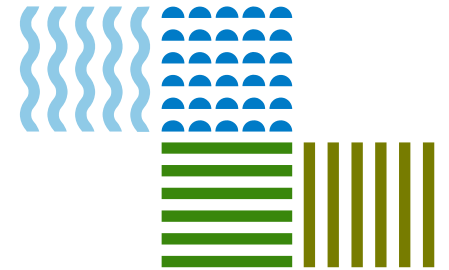
Niet productieve grond: Landschapselementen

Heg, haag, struweel

- Landschapselement bestaat uit inheemse soorten, zonder bomen of uitheemse soorten
- De vorm van de heg, haag of struweel wordt in stand gehouden door periodiek onderhoud.
- Het landschapselement is het hele jaar aanwezig
- Beheer is niet toegestaan in vogel broedseizoen
- De omvang van het landschapselement wordt bepaald door de werkelijke omvang (intekening landschapselement)

Landschapselement hout

- Landschapselement bestaat uit inheemse soortenhoutige gewassen
- Het landschapselement is het hele jaar aanwezig
- De omvang van het landschapselement wordt bepaald door de werkelijke omvang (intekening landschapselement)



Activiteiten niet productieve grond tellen extra hard mee voor de eco doelen landschap en biodiversiteit

Als u landschapselementen aanlegt (subsidieregeling), telt het landschapselement pas het volgende jaar mee voor de ecoregeling

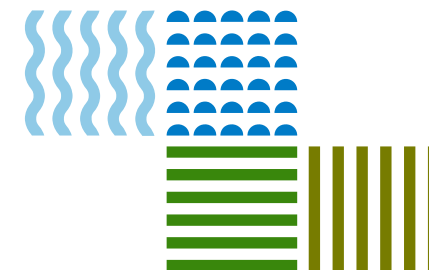
Niet productieve grond: Landbouwgrond

Groene braak

- Gewassenlijst
- Geen gewasbescherming of bemesting toegestaan
- Oogst van het gewas is niet toegestaan

Kruidenrijke bufferstrook langs grasland / bouwland

- De kruidenrijke bufferstrook is 3 tot 12 meter breed
- De bufferstrook overlapt tenminste een wettelijk verplichte bufferstrook
- Er staan tenminste 25% kruiden in de bufferstrook, gelijkmatig verdeeld, zichtbaar van 1 april tot 1 oktober
- Beweiding, bemesting en gewasbescherming zijn niet toegestaan (maaien en afvoeren wel)



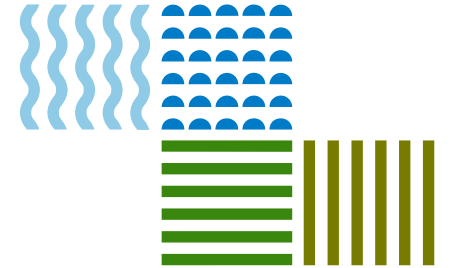
Groene braak en kruidenrijk grasland kunnen ook worden ingezet waar geen verplichte bufferstrook is; als akkerrand of graslandrand van tenminste 3 meter breed

Het verschil in bufferstroken (grasland / bouwland) is de waarde!

Duurzaam bedrijf: Biologische landbouw

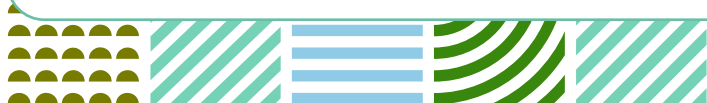
Bedrijven die volledig biologisch zijn gecertificeerd (SKAL) en bedrijven die volledig in omschakeling zijn komen in aanmerking voor de ecoregeling, niveau goud (wel aanvragen)

Is het bedrijf niet volledig biologisch (niet alle percelen), dan kan het bedrijf gebruik maken van de eco activiteit biologische landbouw voor de percelen die gecertificeerd of in omschakeling zijn.



Biologische landbouw

- Het perceel is gecertificeerd of geregistreerd bij SKAL als in omschakeling op 15 mei van het aanvraagjaar
- Naast de eco activiteit biologische landbouw zijn ook andere eco activiteiten mogelijk, de hoogste punten / waarde geldt.





Rijksoverheid

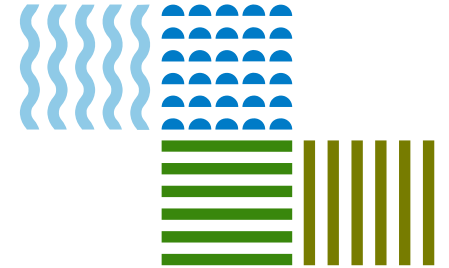
Vragenronde

Vragen? Stel ze gerust!



De eco regeling in de praktijk

1. Bereken uw instapeisen voor de ecoregeling
2. Bepaal uw bouwplan voor het komende jaar
3. Kies uw eco activiteiten
4. Bereken de behaalde punten en waarden voor de ecoregeling
5. Bepaal het niveau voor de ecopremie; aanvullen eco activiteiten



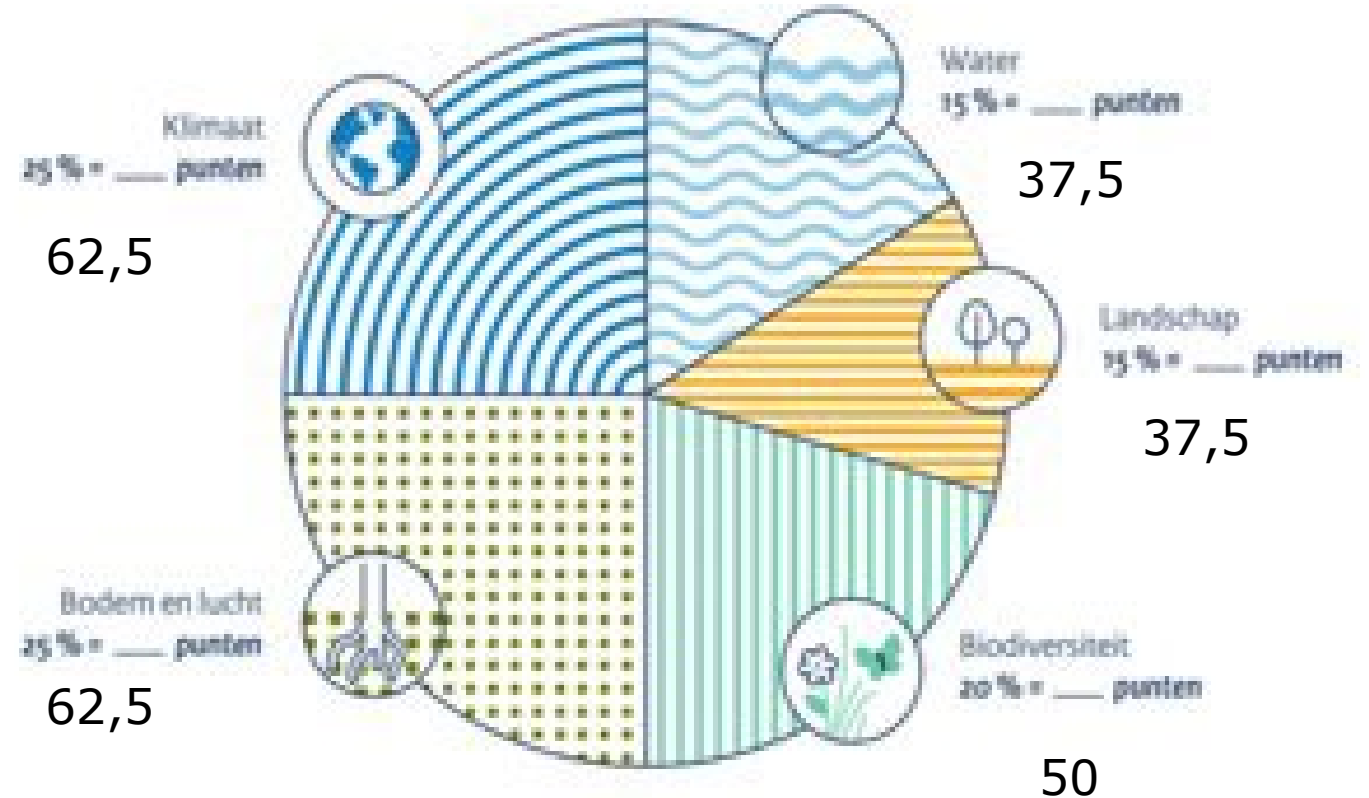
1. Bepaal uw instapeis

Landbouw
bedrijf

50 hectare

Eco-doel	Regiogroep 2
Klimaat	1,25
Bodem en Lucht	1,25
Water	0,75
Landschap	0,75
Biodiversiteit	1

Uw schijf van vijf



2. Bepaal uw bouwplan

Bouwplan:

10 ha Zomertarwe

10 ha Suikerbieten

10 ha Uien

15 ha Pootaardappelen

4 ha Mais

0,25 ha sloot (NP)

0,25 ha struweel (NP)

0,50 ha bufferstrook (NP)

3. Kies uw eco activiteiten

Bouwplan:

10 ha Zomertarwe
10 ha Suikerbieten
10 ha Uien
14 ha Pootaardappelen
4 ha Mais

0,25 ha sloot (NP)
0,25 ha struweel (NP)
0,50 ha bufferstrook (NP)
0,50 ha akkerrand (deels NP)

Eco-activiteiten:

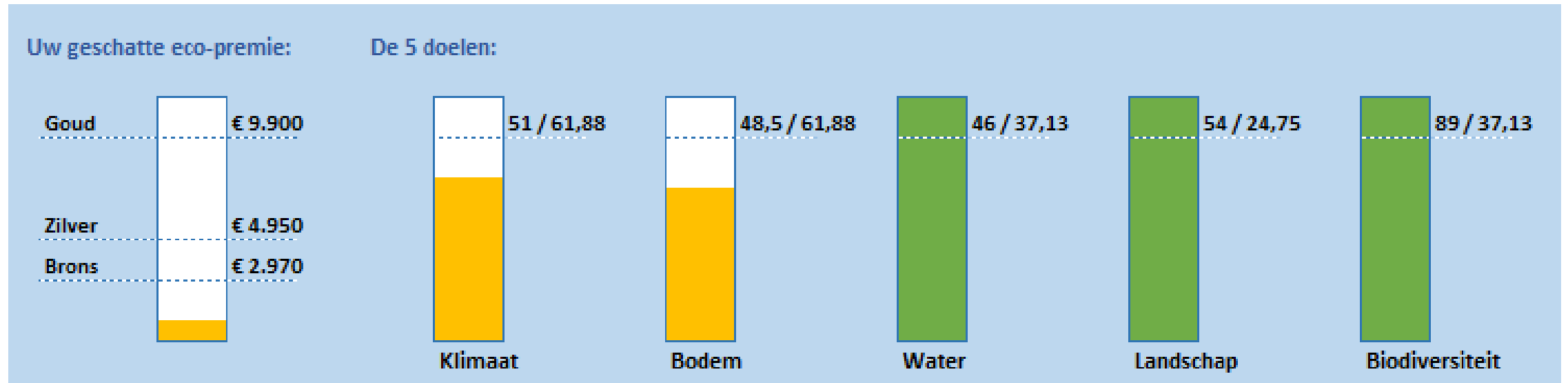
10 ha Rustgewas
10 ha ..
10 ha ..
14 ha ..
4 ha Onderzaai vanggewas

0,25 ..
0,25 ha Heg, Haag, Struweel (ANLB)
0,50 ha Kruidenrijke Bufferstrook (ANLB)
0,50 ha ..

Hoofddeelt	Klimaat Bodem en lucht		Water	Land	chap	Biodiversiteit	Groep 1	Groep 2
Gras/klaver	4	4	0	1		1	€ 28	€ 28
Grasland met kruiden	2	4	1	3		1	€ 181	€ 181
Langjarig grasland	4	4	3	1		1	€ 91	€ 91
Meerjarige teelt	4	4	4	1		1	€ 302	€ 612
Natte teelt	3	0	0	1		2	€ 1.005	€ 1.005
Rustgewas	4	4	4	2		2	€ 105	€ 60
Stikstofbindend gewas/eiwitgewas	3	2	0	1		1	€ 1.995	€ 2.308
Strokenteelt	0	2	2	2		2	€ 217	€ 215
Vezelgewas	4	4	4	2		3	€ 129	€ 298
Vroeg oogsten rooigewas (uiterlijk 31 augustus)	2	2	4	1		1	€ 603	€ 492
Vroeg oogsten rooigewas (uiterlijk 31 oktober)	0	3	0	0		0	€ 176	€ 177
Bodemgewas								
Groenbedekking	2	3	3	1		1	€ 51	€ 51
Onderzaai vanggewas	2	1	1	1		1	€ 151	€ 148
Teeltmaatregelen								
Biologische bestrijding	0	4	2	1		2	€ 85	€ 85
Veemaatregelen								
Verlengde weidegang overdag	2	3	0	2		1	€ 43	€ 43
Verlengde weidegang dag en nacht	3	4	0	2		2	€ 43	€ 43
Niet-productief landbouwgrond								
Bufferstrook met kruiden (langs bouwland)	2	4	4	30		60	€ 1.026	€ 1.026
Bufferstrook met kruiden (langs grasland)	0	0	3	30		60	€ 642	€ 642
Groene braak	2	4	0	10		40	€ 2.868	€ 3.961
Houtig element (heg, haag, struweel)	4	2	0	40		60	€ 4.221	€ 4.221
Houtig element (overige houtige elementen)	4	2	0	40		60	-	-
Duurzaam bedrijf								
Biologisch bedrijf (SKAL)	4	4	2	1		2	€ 200	€ 200



4. Bereken uw punten en waarden





Hoofddeelt	Klimaat	Bodem en lucht	Water	Landschap	Biodiversiteit	Groep 1	Groep 2
Gras/klaver	4	4	0	1	1	€ 28	€ 28
Grasland met kruiden	2	4	1	3	1	€ 181	€ 181
Langjarig grasland	4	4	3	1	1	€ 91	€ 91
Meerjarige teelt	4	4	4	1	1	€ 302	€ 612
Natte teelt	3	0	0	1	2	€ 1.005	€ 1.005
Rustgewas	4	4	4	2	2	€ 105	€ 60
Stikstofbindend gewas/eiwitgewas	3	2	0	1	1	€ 1.995	€ 2.308
Strokenteelt	0	2	2	2	2	€ 217	€ 215
Vezelgewas	4	4	4	2	3	€ 129	€ 298
Vroeg oogsten rooigewas (uiterlijk 31 augustus)	2	2	4	1	1	€ 603	€ 492
Vroeg oogsten rooigewas (uiterlijk 31 oktober)	0	3	0	0	0	€ 176	€ 177
Bodemgewas							
Groenbedekking	2	3	3	1	1	€ 51	€ 51
Onderzaai vanggewas	2	1	1	1	1	€ 151	€ 148
Teeltmaatregelen							
Biologische bestrijding	0	4	2	1	2	€ 85	€ 85
Veemaatregelen							
Verlengde weidegang overdag	2	3	0	2	1	€ 43	€ 43
Verlengde weidegang dag en nacht	3	4	0	2	2	€ 43	€ 43
Niet-productief landbouwgrond							
Bufferstrook met kruiden (langs bouwland)	2	4	4	30	60	€ 1.026	€ 1.026
Bufferstrook met kruiden (langs grasland)	0	0	3	30	60	€ 642	€ 642
Groene braak	2	4	0	10	40	€ 2.868	€ 3.961
Houtig element (heg, haag, struweel)	4	2	0	40	60	€ 4.221	€ 4.221
Houtig element (overige houtige elementen)	4	2	0	40	60	-	-
Duurzaam bedrijf							
Biologisch bedrijf (SKAL)	4	4	2	1	2	€ 200	€ 200

5. Aanvullen eco activiteiten

Bouwplan:

10 ha Zomertarwe
10 ha Suikerbieten
5 ha Uien
5 ha Uien
14 ha Pootaardappelen
4 ha Mais

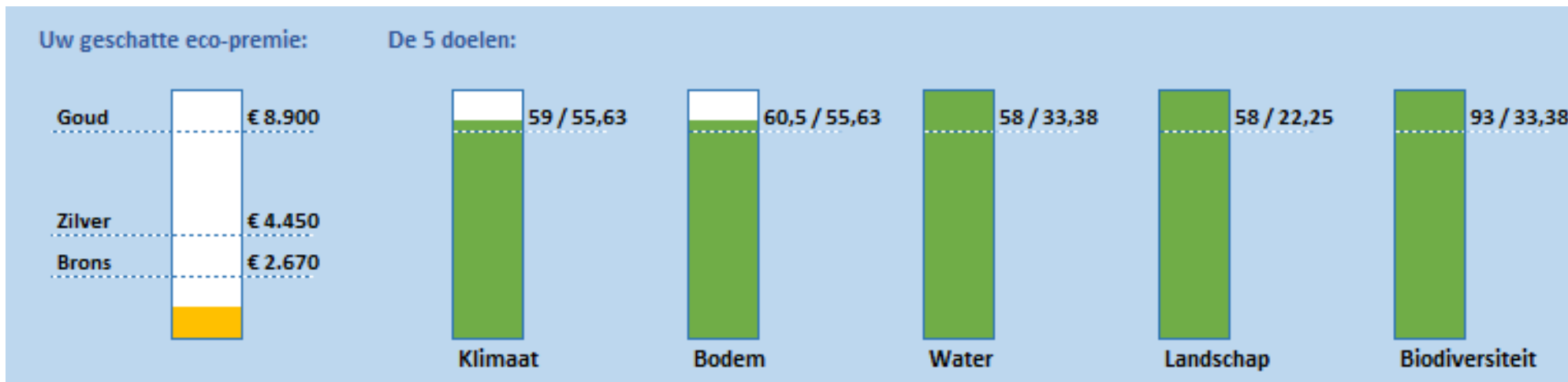
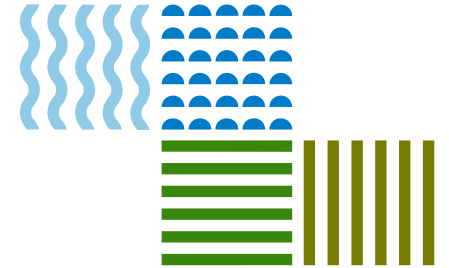
0,25 ha sloot (NP)
0,25 ha struweel (NP)
0,50 ha bufferstrook (NP)
0,50 ha akkerrand (deels NP)

Eco-activiteiten:

10 ha Rustgewas
10 ha ..
5 ha Uien vroeg rooien
5 ha ..
14 ha ..
4 ha Groenbedekking + onderzaai
vanggewas

0,25 ..
0,25 ha Heg, Haag, Struweel (ANLB)
0,50 ha Kruidenrijke Bufferstrook (ANLB)
0,50 ha Groene Braak

6. Bereken uw punten en waarden



Hoofddeelt	Klimaat	Bodem en lucht	Water	Landschap	Biodiversiteit	Groep 1	Groep 2
Gras/klaver	4	4	0	1	1	€ 28	€ 28
Grasland met kruiden	2	4	1	3	1	€ 181	€ 181
Langjarig grasland	4	4	3	1	1	€ 91	€ 91
Meerjarige teelt	4	4	4	1	1	€ 302	€ 612
Natte teelt	3	0	0	1	2	€ 1.005	€ 1.005
Rustgewas	4	4	4	2	2	€ 105	€ 60
Stikstofbindend gewas/eiwitgewas	3	2	0	1	1	€ 1.995	€ 2.308
Strokenteelt	0	2	2	2	2	€ 217	€ 215
Vezelgewas	4	4	4	2	3	€ 129	€ 298
Vroeg oogsten rooigewas (uiterlijk 31 augustus)	2	2	4	1	1	€ 603	€ 492
Vroeg oogsten rooigewas (uiterlijk 31 oktober)	0	3	0	0	0	€ 176	€ 177
Bodemgewas							
Groenbedekking	2	3	3	1	1	€ 51	€ 51
Onderzaai vanggewas	2	1	1	1	1	€ 151	€ 148
Teeltmaatregelen							
Biologische bestrijding	0	4	2	1	2	€ 85	€ 85
Veemaatregelen							
Verlengde weidegang overdag	2	3	0	2	1	€ 43	€ 43
Verlengde weidegang dag en nacht	3	4	0	2	2	€ 43	€ 43
Niet-productief landbouwgrond							
Bufferstrook met kruiden (langs bouwland)	2	4	4	30	60	€ 1.026	€ 1.026
Bufferstrook met kruiden (langs grasland)	0	0	3	30	60	€ 642	€ 642
Groene braak	2	4	0	10	40	€ 2.868	€ 3.961
Houtig element (heg, haag, struweel)	4	2	0	40	60	€ 4.221	€ 4.221
Houtig element (overige houtige elementen)	4	2	0	40	60	-	-
Duurzaam bedrijf							
Biologisch bedrijf (SKAL)	4	4	2	1	2	€ 200	€ 200

5. Aanvullen eco activiteiten

Bouwplan:

10 ha Zomertarwe
10 ha Suikerbieten
5 ha Uien
5 ha Uien
14 ha Pootaardappelen
4 ha ~~Mais~~ Veldbonen

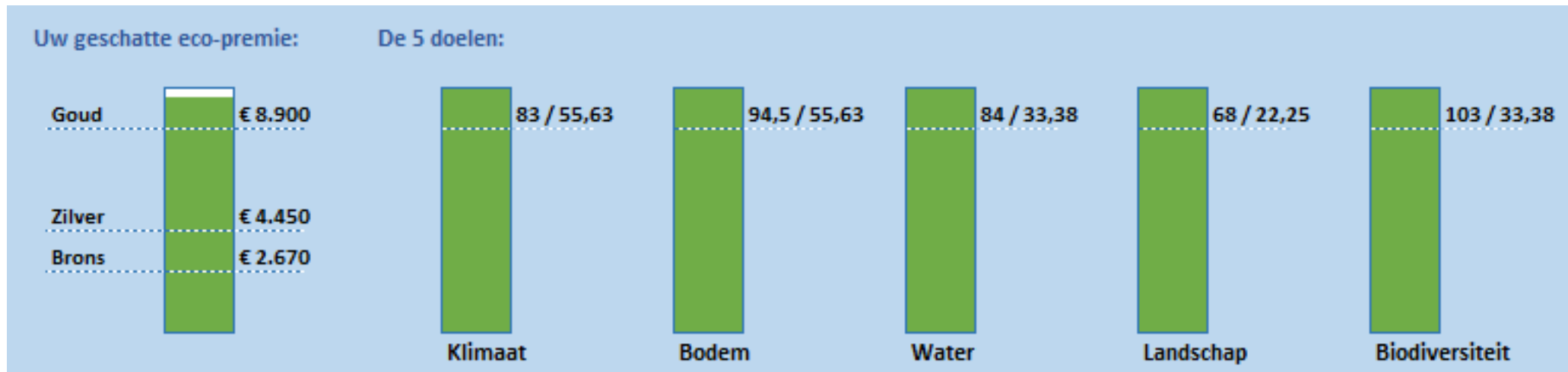
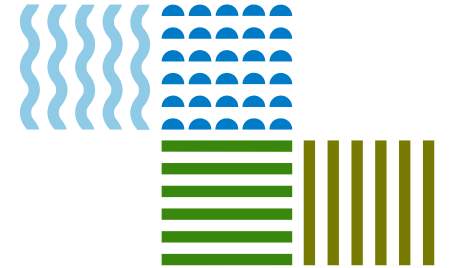
0,25 ha sloot (NP)
0,25 ha struweel (NP)
0,50 ha bufferstrook (NP)
0,50 ha akkerrand (deels NP)

Eco-activiteiten:

10 ha Rustgewas
10 ha ..
5 ha Uien vroeg rooien
5 ha ..
14 ha ..
4 ha Stikstofbindend gewas

0,25 ha sloot (NP)
0,25 ha heg, haag, struweel (NP)
0,50 ha kruidenrijke bufferstrook (NP)
0,50 ha Groene Braak (deels NP)

6. Herberekenen punten en waarden



Conclusies (ervaringen praktijkproef)

Bepaal uw bouwplan voor het komende jaar

Kies uw eco activiteiten

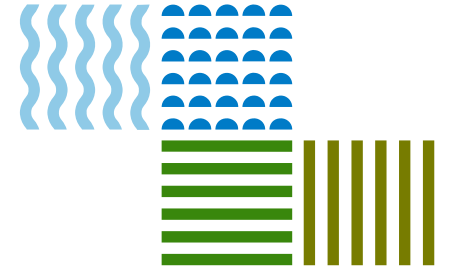
Bereken de behaalde punten en waarden voor de ecoregeling

→ Kijk waar je staat.

Haal je de punten en waarden – Check de eco activiteiten!!!

Ieder bedrijf is anders

Iedere landbouwer is anders



Subsidieaanvraag 2023



Rijksdienst voor Ondernemend
Nederland



1 maart-15 mei

In deze periode doet u uw deelnamemelding en geeft u uw bouwplan door



15 MEI

In de Gecombineerde Opgave bevestigt u uiterlijk 15 mei de geregistreerde gegevens bij RVO



30 NOVEMBER

Uiterlijk 30 november dient u uw aanvraag definitief in



DECEMBER

Uiterlijk december ontvangt u uw definitieve beschikking en betaling

TIJDSLIJN SUBSIDIEAANVRAAG



Rijksoverheid

Vragenronde

Vragen? Stel ze gerust!



Samenloop van activiteiten op een perceel (ecoregeling - ANLB)



- 1) Activiteiten kunnen niet worden gecombineerd op basis van voorwaarden of gewas
Activiteiten kunnen niet tegelijkertijd worden gehonoreerd
 - 2) Activiteiten gaan samen en betreffen dezelfde handeling of dezelfde kosten / opbrengstderving.
Aanvragen in de ANLB en in de Eco betekent uitbetalen in de ANLB en toekenning punten in de ecoregeling
 - 3) Activiteiten zijn aanvullend op elkaar (in tijd of handeling)
Aanvragen in de ANLB en in de Eco betekent uitbetalen in de ANLB en toekenning punten en waarde in de ecoregeling
- Cumulatietabel volgt
→ aangeven in simulatietool / aanmelding